



### Устройство комплектное ввода КУВПНКС для КТППНКС

Комплектное устройство ввода для КТППНКС предназначены для подключения на каждый ввод не более 3-х комплектных трансформаторных подстанций КТППНКС ТУ16–674.055-85 при добыче нефти или других потребителей к двум линиям электроснабжения 6–10 кВ с устройством автоматического включения резерва (АВР) по высокой стороне.

КУВПНКС выполнено с применением микропроцессорных блоков УЗА-10 и обеспечивает работу в режимах: «ручной»; «АВР1» с кратковременной потерей напряжения в нагрузке; «АВР2» с самовозвратом без потери напряжения в нагрузке; «АПВ» (автоматическое повторное включение); «Параллельная работа двух вводов».

Имеется возможность управления устройством дистанционно в режиме «Телеуправление».

В КУВПНКС имеются необходимые защиты, технический учет потребляемой электроэнергии отдельно по каждому вводу с выходом на телеизмерение, возможность подключения переносных токоприемников на напряжение 12 В, обогрев.

КУВПНКС устанавливаются на фундамент или утрамбованную площадку и рассчитаны на применение в условиях Крайнего Севера. Климатическое исполнение УХЛ 1 по ГОСТ 15150.

Степень защиты IP 43 по ГОСТ 14254.

В комплект поставки входит: КУВПНКС; воздушный ввод — 4 шт.

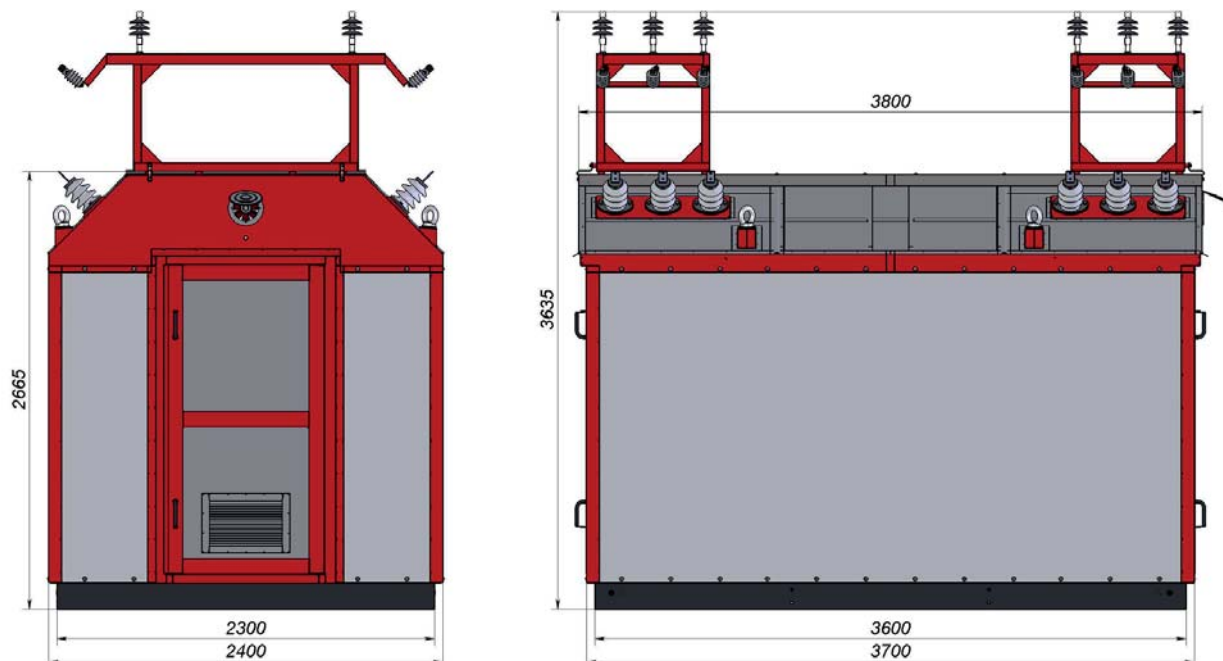
Пример записи КУВПНКС на напряжение 6 кВ при его заказе:

**«Устройство комплектное ввода типа КУВПНКС-6/630–86-УХЛ 1 ТУ16–674.094–87.»**



#### Параметры КУВПНКС

Наименование параметра	КУВПНКС — 6/630	КУВПНКС — 10/630
Номинальное напряжение, кВ	6	10
Номинальный ток главных цепей, А	630	
Номинальный ток отходящих линий, А	300	200
Номинальный ток отключения вакуумного выключателя, кА	20	
Степень защиты по ГОСТ 14254	IP 43	
Масса, кг	7950	



Габаритные размеры КУВПНКС

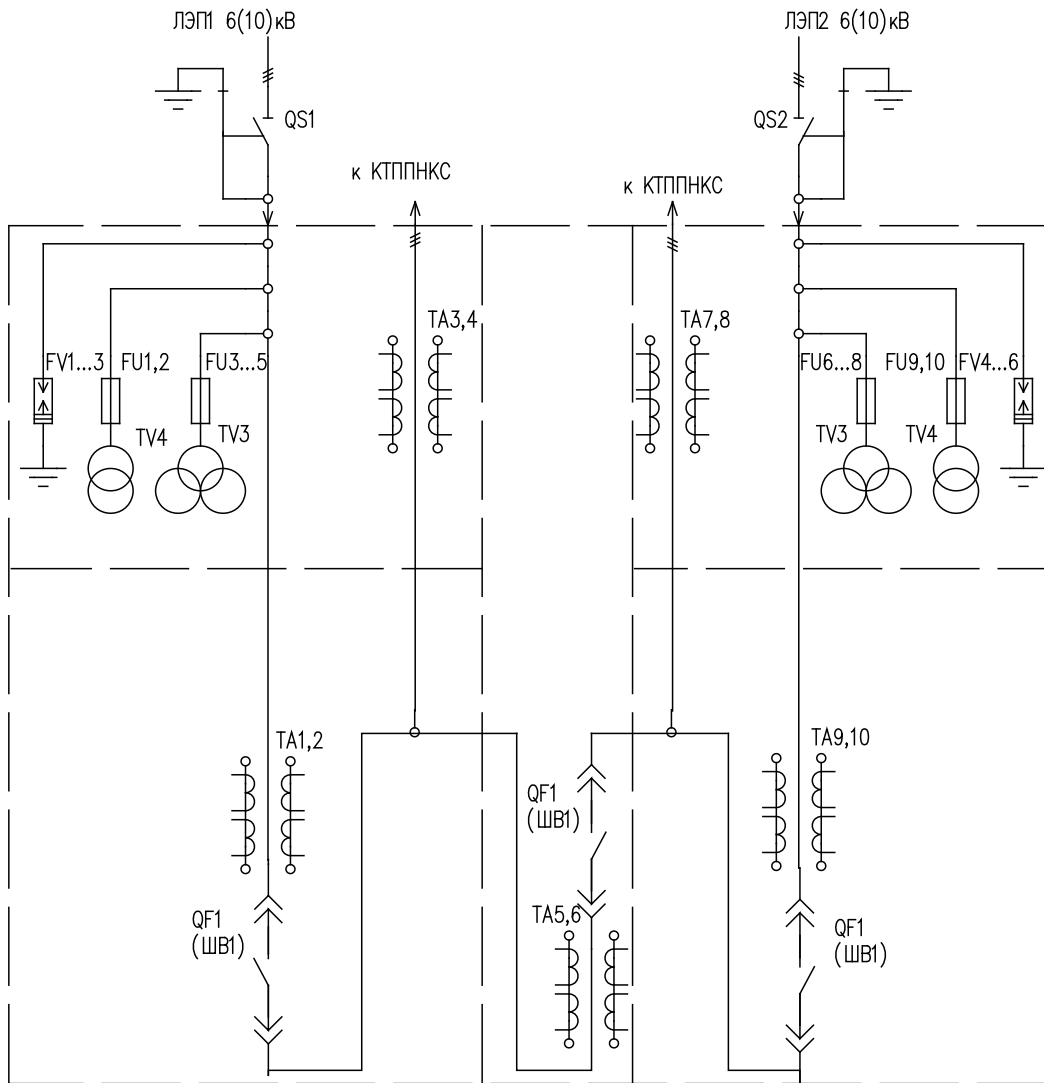


Схема электрическая принципиальная однолинейная

**Опросный лист**

Номинальное напряжение, кВ	6				
Номинальный ток сборных шин, А	630				
Тип шкафа	Ввод № 1	Линия № 1	Секционный	Линия № 2	Ввод № 2
Встраиваемая аппаратура:					
-разъединитель	РЛНД-10/400У1				РЛНД-10/400У1
-выключатель вакуумный		ВВ/TEL-10-20/630 УЗ	ВВ/TEL-10-20/630 УЗ	ВВ/TEL-10-20/630 УЗ	
-трансформатор тока	ТОЛ СЭЩ 10-11 300/5	ТОЛ СЭЩ 10-21 300/5	ТОЛ СЭЩ 10-11 300/5	ТОЛ СЭЩ 10-11 300/5	ТОЛ СЭЩ 10-21 300/5
-трансформатор напряжения	НТМИ-6				НТМИ-6
-трансформатор собственных нужд	ОМП-10-10/0,23				ОМП-10-10/0,23
-ограничитель перенапряжения	ОПН-кр TEL-6/6.5	ОПНП-6/7,2		ОПНП TEL-6/7,2	ОПН-кр TEL-6/6.5
-предохранитель	ПКТ 111 65 ПКН 011				ПКТ 111 65 ПКН 011
Тип защиты		УЗА-10А.2	УЗА-10А.2	УЗА-10А.2	
Наличие учета	да		да		да
Вольтметр, В	0-7200				0-7200
Амперметр, А		0-300		0-300	