



## Разъединитель высоковольтный линейный РДз-35/1000 У1 и привод к нему

Разъединители типа РДз-35/1000 У1 предназначены для универсального использования в высоковольтных сетях 35 или 27,5 кВ и на открытых подстанциях переменного тока частотой 50 Гц для секционирования сетей и отсоединения от сети потребителей без тока нагрузки, для образования видимого разрыва в линии.

Разъединитель выполнен в виде двухколонкового аппарата с поворотом главных ножей в горизонтальной плоскости. Разъединители выпускаются в одно, двух, и трехполюсном исполнении, с заземляющими ножами или без них. Оперирование разъединителем осуществляется при помощи ручного привода, входящего в комплект поставки. Имеется блокировка основных и заземляющих ножей. Привод разъединителя комплектуется механическими блок-замками.

Разъединители изготавливаются для работы на высоте до 1000 м над уровнем моря в условиях умеренной загрязненности атмосферы и предназначены для работы при температуре окружающего воздуха от  $-40^{\circ}\text{C}$  до  $+40^{\circ}\text{C}$  при номинальной относительной влажности воздуха 98%.

### Технические характеристики

Название параметра	Значение
Номинальное напряжение, кВ	35
Номинальный ток, А	1000
Ток электродинамической стойкости, кА	63
Ток термической стойкости в течение 4 с, кА	25
Длина пути утечки тока, см, не менее	70
Коммутационная способность при отключении: токов ХХ трансформатора, А зарядных токов воздушных линий, А токов замыкания на землю, А	2,3 1,0 1,0
Масса, кг, не более однополюсного разъединителя двухполюсного разъединителя трехполюсного разъединителя	50 100 150

Пример записи двухполюсного разъединителя без заземляющих ножей:

Разъединитель РД-2-35/1000 У1 с приводом ПР-1 У1 ТУ У 3.4900213440-003-99.

Пример записи трехполюсного разъединителя с заземляющими ножами со стороны подвижной колонки, с рамами для установки разъединителя и привода:

Разъединитель РДЗп-3-35/1000 У1 с приводом ПРЗ-1 У1 с рамами ТУ У 3.4900213440-003-99.

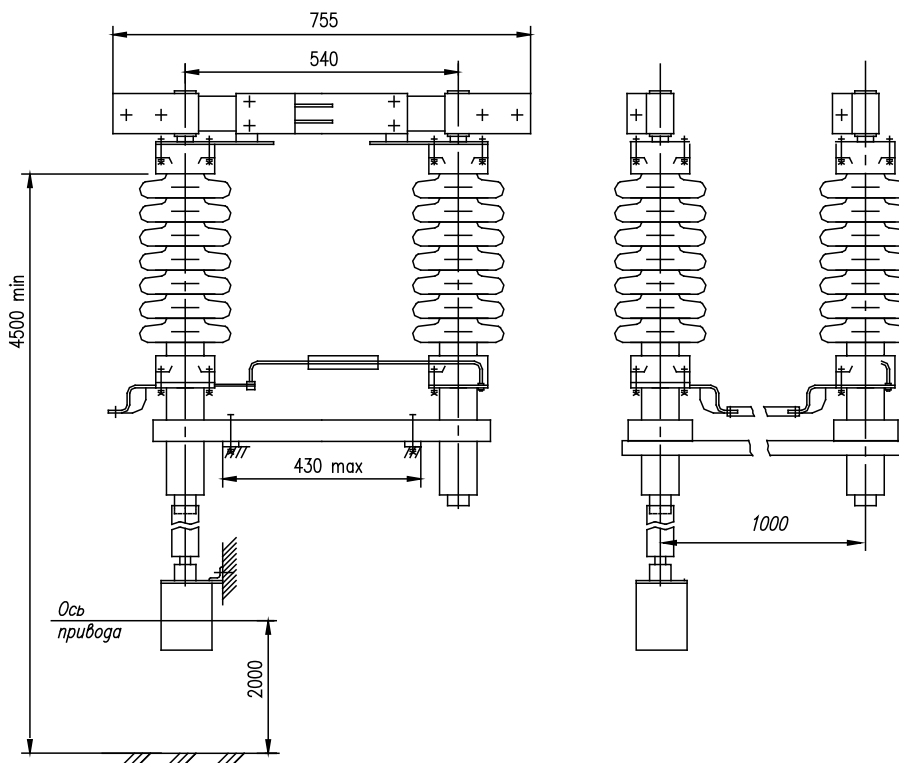


Рисунок. Общий вид, габаритные и установочные размеры разъединителя РД-2-35/1000 У1