



Подстанции трансформаторные комплектные КТПБМ мощностью 250...2500 кВ·А напряжением 6,10,35/0,4 кВ в блочно — модульном здании

Одно или двухтрансформаторные одно- или двухрядные комплектные подстанции мощностью до 2500 кВ·А напряжением ВН 6, 10, 35 кВ, напряжением НН 0,4 кВ, частотой 50 Гц предназначены для снабжения промышленных предприятий электроэнергией в районах с умеренным или холодным климатом (от – 60 °С до + 40 °С).

КТПБМ предназначены для наружной установки и могут эксплуатироваться в районах с холодным климатом (от -60 °С до +40 °С).

КТПБМ представляет собой один или несколько блок-модулей установленных на фундамент с полностью смонтированными в пределах блока электрическими соединениями.

В состав подстанции входят:

— Воздушный ввод, разъединитель РЛК;

-Устройство со стороны высшего напряжения УВН из шкафов КСО-393 с выключателями нагрузки (шкафы ввода и секционирования) и вакуумным выключателем (линейный);

— Силовой трансформатор ТМГ;

— Распределительное устройство со стороны низшего напряжения РУНН согласно заказу.

КТПБМ выполнена в цельном модульном здании высокой заводской готовности. Конструкция — цельный металлический сварной каркас, обшитый с наружной стороны и сверху панелями типа «Сандвич». Двери отсеков РУНН и УВН и ворота трансформаторного отсека — металлические, двойные с утеплением из минеральной ваты. Пол — утеплённый.

Блочно-модульное здание служит защитной оболочкой для установленных внутри него оборудования, внутри которого поддерживаются условия, соответствующие условиям эксплуатации встроенного оборудования.

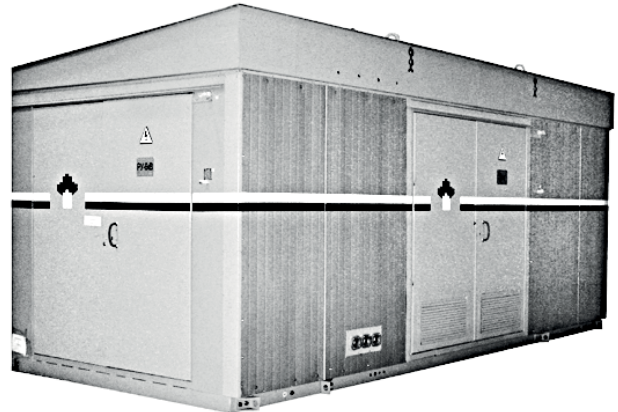
Модульное здание оборудовано шкафом собственных нужд, от которого запитано освещение, вентиляция и отопление здания.

Шкаф собственных нужд предназначен для обогрева здания с автоматическим поддержанием температуры от +5 °С до +18 °С в холодное время года. Имеются автоматы для освещения, розетки 220 В для переносного электроинструмента, розетки 12 и 36 В.

В отсеке высокого напряжения могут устанавливаться шкафы ШВВ-2В с вакуумными выключателями или камеры КСО с защитой силового трансформатора.

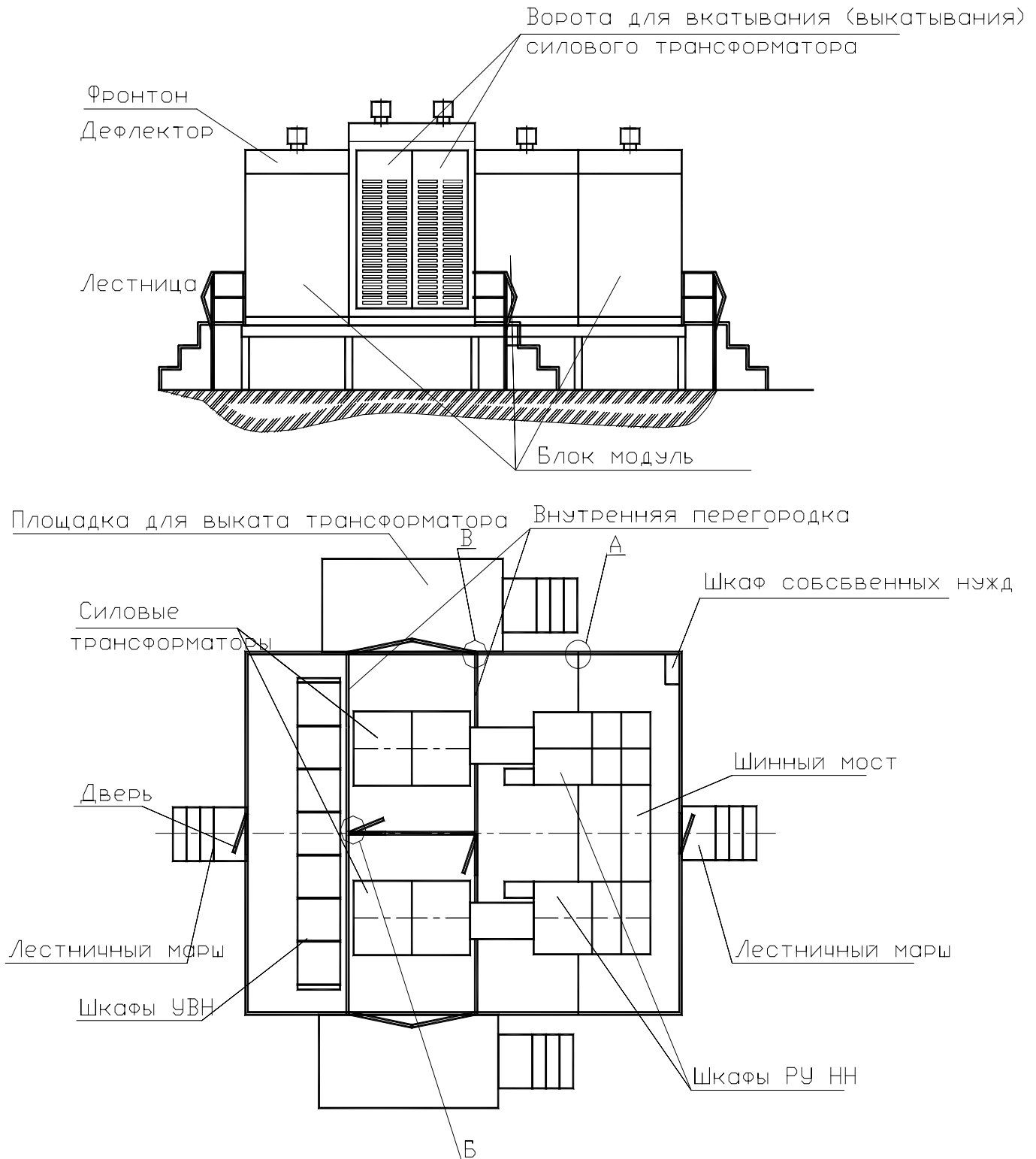
В отсеке низкого напряжения могут устанавливаться КТП общепромышленного типа по ТУ 16–674.029-84 или панели ЩО-94 по ТУ У 36.248-94.

В КТП предусмотрен учет электроэнергии на стороне НН и отдельно учет электроэнергии линии 220 В, 63 А, подключаемой через штепсельный разъем.





Общий вид на примере двухрядной двухтрансформаторной подстанции 2КТПБМ-2500/10/0,4 УХЛ 1*



Примечание возможна иная компоновка оборудования в подстанции.*