



## Подстанции трансформаторные комплектные КТПГСМ 1000/10 (6) /0,4 У1 для городских электрических сетей

Комплектные трансформаторные подстанции проходного и тупикового типа мощностью 1000 кВ·А напряжением ВН 6 или 10 кВ, напряжением НН 0,4 кВ, частотой 50 Гц предназначены для приема, преобразования и распределения электрической энергии в одно-двух лучевой и петлевой схемах электроснабжения городских электрических сетей в районах с умеренным климатом (от - 45 °С до +40 °С).

КТПГС поставляются в металлической кабине высокой заводской готовности (2КТПГС — в двух кабинах), с смонтированным в неё силовым трансформатором, шкафами УВН, РУНН, шкафом уличного освещения, и заменяют подстанции, собираемые на месте монтажа из разрозненно поставляемых камер КСО, панелей ЩО-70 и других изделий.

В шкафу УВН установлены выключатели нагрузки ВНРП с пружинно-рычажным приводом. В отсеке РУНН установлены рубильники-предохранители или автоматические выключатели, имеется общий учет электроэнергии и учет электроэнергии уличного освещения.

По желанию заказчика КТП тупикового типа изготавливаются с учетом электроэнергии на высокой стороне и с вакуумными выключателями ВВ/TEL-10.20/630.

По заказу потребителя в отсеке РУНН устанавливаются панели ЩО-94 с АВР на стороне 0,4 кВ. При этом длина кабины — 4540 мм.

Вводы ВН — воздушные или кабельные, выводы НН — кабельные.

КТП устанавливается на фундамент высотой не менее 200мм.

Технические характеристики



Наименование параметра	КТПГС-1000
Мощность трансформатора, кВА	1000
Номинальный ток, А, и количество отходящих линий, шт.	400–2 250–2 100–4
Ток термической стойкости на стороне ВН, кА	20
Ток электродинамической стойкости на стороне ВН, кА	51
Масса КТПГС, кг	6000

Пример заказа однострансформаторной подстанции мощностью 1000 кВ·А на напряжение 10 кВ со шкафом уличного освещения (Ш), с кабельными вводами ВН (К) с рубильниками-предохранителями на отходящих линиях:

КТПГС-1000/10/0.4-ШК-У1 ТУ 43.49-00213440-004-2000

Пример заказа двухтрансформаторной подстанции мощностью 1000 кВ·А на напряжение 6 кВ без шкафа уличного освещения, с двумя воздушными вводами ВН (В2) с автоматическими выключателями на отходящих линиях:

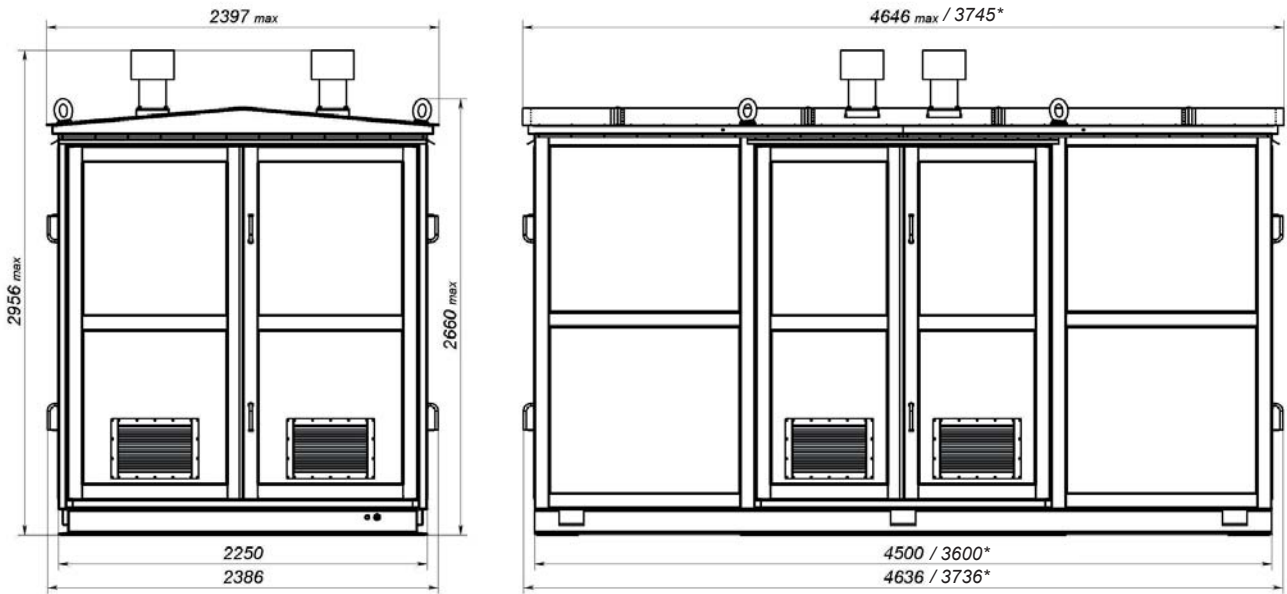
2КТПГС-1000/6/0.4-В2-У1 ТУ 43.49-00213440-004-2000 с автоматическими выключателями на отходящих линиях.

Разъединитель линейный устанавливается по согласованию заказчика

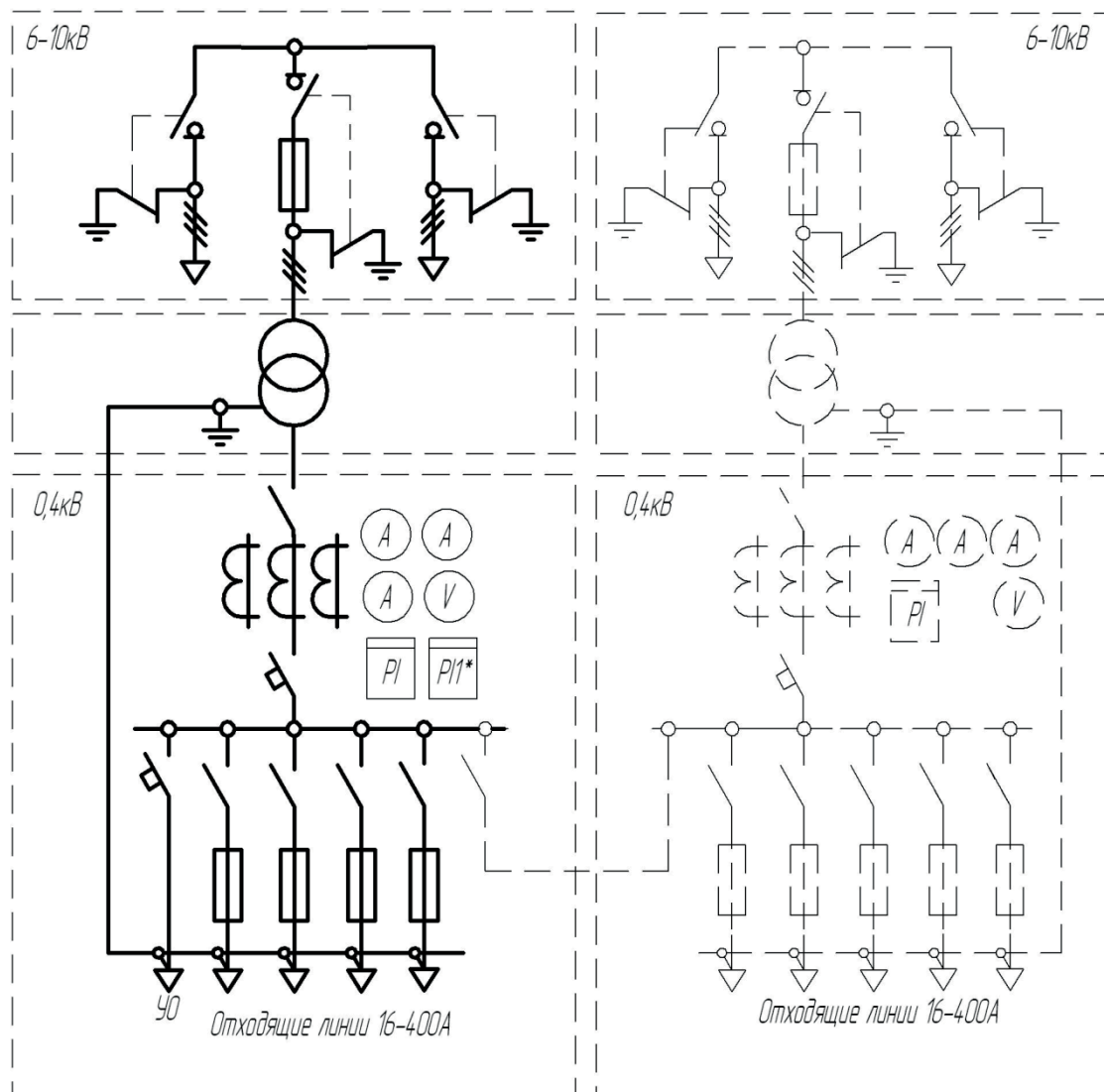
При заказе необходимо указать платежные и отгрузочные реквизиты заказчика.



**КТПГСМ 1000**



\* – при установке блока НН (ШРНН)





**2КТПГСМ 1000**

