



Устройство комплектное ввода КУВПНКС для КТППНКС

Комплектное устройство ввода для КТППНКС предназначены для подключения на каждый ввод не более 3-х комплектных трансформаторных подстанций КТППНКС ТУ16–674.055-85 при добыче нефти или других потребителей к двум линиям электроснабжения 6–10 кВ с устройством автоматического включения резерва (АВР) по высокой стороне.

КУВПНКС выполнено с применением микропроцессорных блоков УЗА-10 и обеспечивает работу в режимах: «ручной»; «АВР1» с кратковременной потерей напряжения в нагрузке; «АВР2» с самовозвратом без потери напряжения в нагрузке; «АПВ» (автоматическое повторное включение); «Параллельная работа двух вводов».

Имеется возможность управления устройством дистанционно в режиме «Телеуправление».

В КУВПНКС имеются необходимые защиты, технический учет потребляемой электроэнергии отдельно по каждому вводу с выходом на телеизмерение, возможность подключения переносных токоприемников на напряжение 12 В, обогрев.

КУВПНКС устанавливаются на фундамент или утрамбованную площадку и рассчитаны на применение в условиях Крайнего Севера. Климатическое исполнение УХЛ 1 по ГОСТ 15150.

Степень защиты IP 43 по ГОСТ 14254.

В комплект поставки входит: КУВПНКС; воздушный ввод — 4 шт.

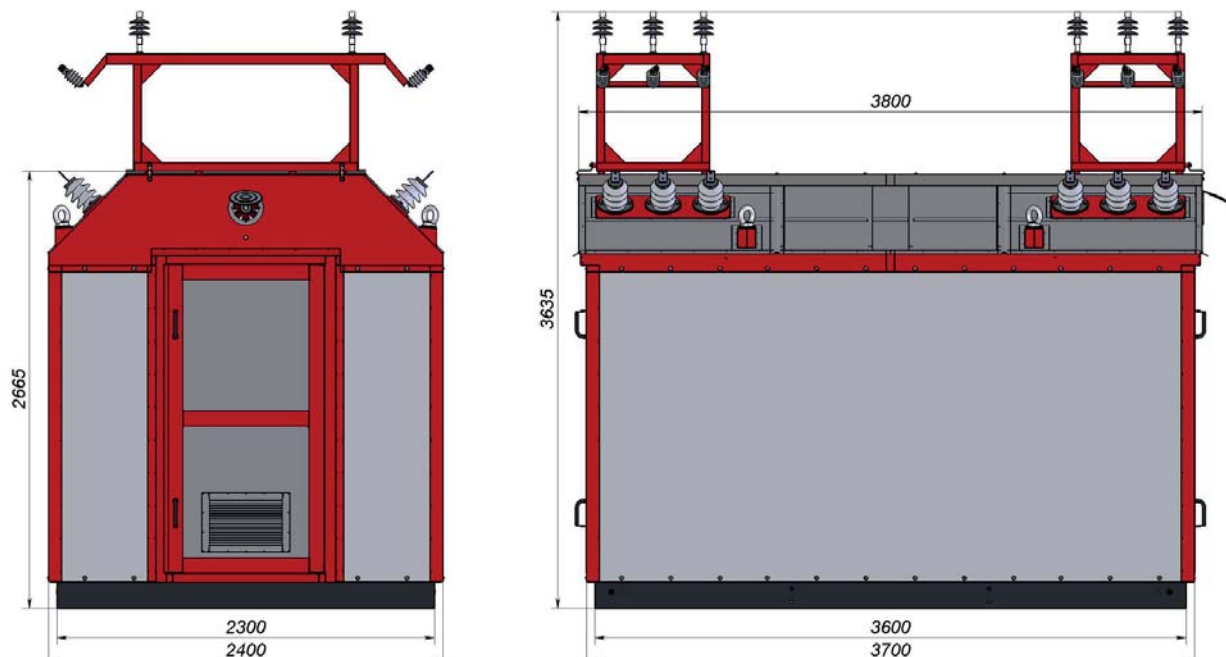
Пример записи КУВПНКС на напряжение 6 кВ при его заказе:

«Устройство комплектное ввода типа КУВПНКС-6/630–86-УХЛ 1 ТУ16–674.094–87.»



Параметры КУВПНКС

Наименование параметра	КУВПНКС — 6/630	КУВПНКС — 10/630
Номинальное напряжение, кВ	6	10
Номинальный ток главных цепей, А	630	
Номинальный ток отходящих линий, А	300	200
Номинальный ток отключения вакуумного выключателя, кА	20	
Степень защиты по ГОСТ 14254	IP 43	
Масса, кг	7950	



Габаритные размеры КУВПНКС

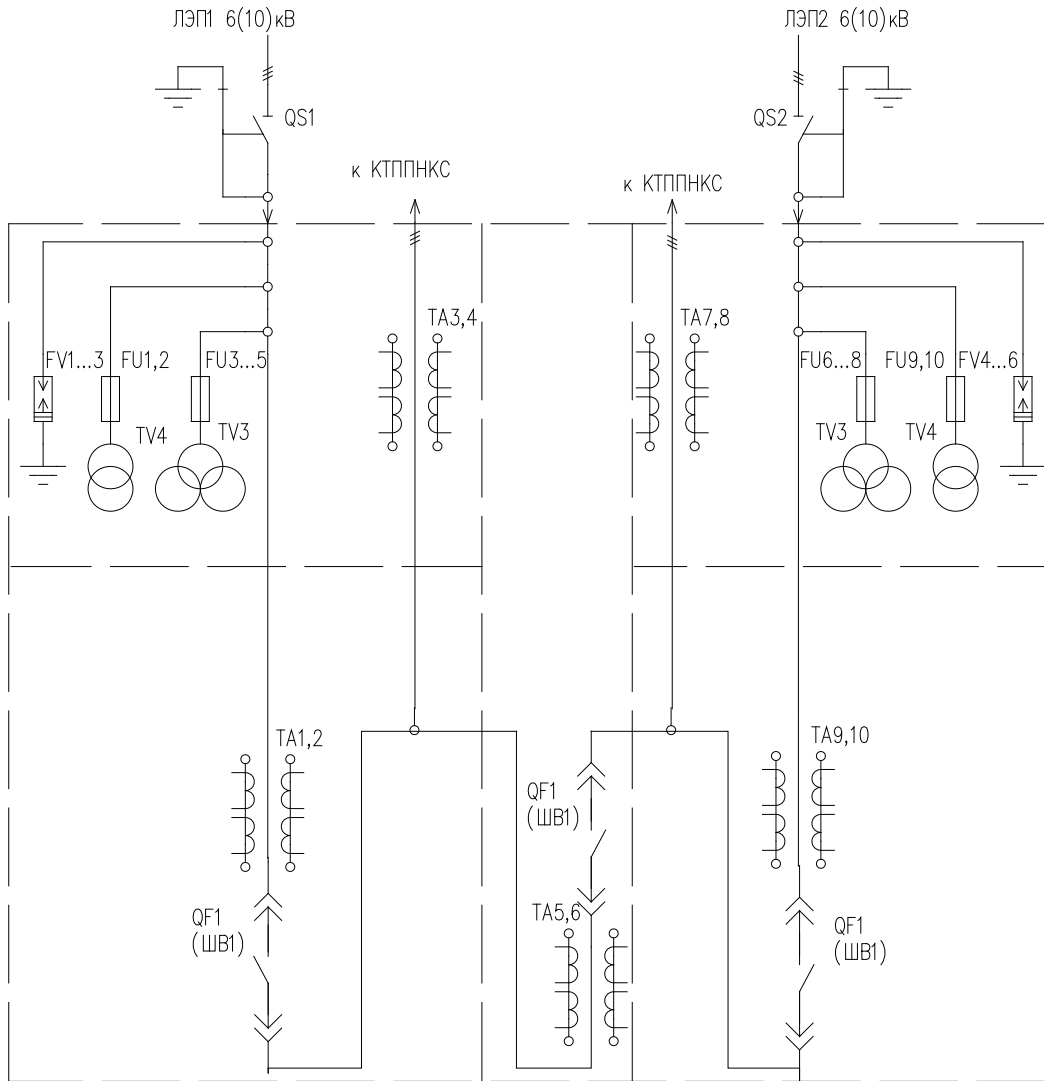


Схема электрическая принципиальная однолинейная

Опросный лист

Номинальное напряжение, кВ	6				
Номинальный ток сборных шин, А	630				
Тип шкафа	Ввод № 1	Линия № 1	Секционный	Линия № 2	Ввод № 2
Встраиваемая аппаратура:					
-разъединитель	РЛНД-10/400У1				РЛНД-10/400У1
-выключатель вакуумный		ВВ/TEL-10-20/630 УЗ	ВВ/TEL-10-20/630 УЗ	ВВ/TEL-10-20/630 УЗ	
-трансформатор тока	ТОЛ СЭЩ 10-11 300/5	ТОЛ СЭЩ 10-21 300/5	ТОЛ СЭЩ 10-11 300/5	ТОЛ СЭЩ 10-11 300/5	ТОЛ СЭЩ 10-21 300/5
-трансформатор напряжения	НТМИ-6				НТМИ-6
-трансформатор собственных нужд	ОМП-10-10/0,23				ОМП-10-10/0,23
-ограничитель перенапряжения	ОПН-кр TEL-6/6.5	ОПНП-6/7,2		ОПНП TEL-6/7,2	ОПН-кр TEL-6/6.5
-предохранитель	ПКТ 111 65 ПКН 011				ПКТ 111 65 ПКН 011
Тип защиты		УЗА-10А.2	УЗА-10А.2	УЗА-10А.2	
Наличие учета	да		да		да
Вольтметр, В	0-7200				0-7200
Амперметр, А		0-300		0-300	