



КОМПЛЕКТНІ ТРАНСФОРМАТОРНІ ПІДСТАНЦІЇ КТПБМ ПОТУЖНІСТЮ 250...2500 кВ·А НАПРУГОЮ 6, 10, 20, 35/0,4 кВ В БЛОЧНО-МОДУЛЬНІЙ ОБОЛОНЦІ

Одно або двотрансформаторні, одно- або дворядні комплектні підстанції потужністю до 2500 кВ·А напругою ВН 6, 10, 20, 35 кВ, напругою НН 0,4 кВ, частотою 50 Гц призначені для постачання промислових підприємств електроенергією.

КТПБМ призначені для зовнішньої установки і можуть експлуатуватися в районах з помірним (від -45°C до +40°C) чи холодним кліматом (від -60°C до +40°C).

КТПБМ являє собою один або декілька блок-модулів встановлених на фундамент із повністю змонтованими в межах блоку електричними з'єднаннями.

До складу підстанції входять:

- повітряний ввід, роз'єднувач;
- пристрій високої напруги ВН із шафами КСО-393 з вимикачами навантаження (шафи вводу і секціонування) та вакуумним вимикачем (лінійним);
- силовий трансформатор ТМГ;
- розподільний пристрій низької напруги РУНН згідно замовлення.

КТПБМ виконана в модульному корпусі високої заводської готовності. Конструкція – металевий зварений каркас, обшитий із зовнішньої сторони і зверху панелями типу «Сандвіч». Двері відсіків РУНН і УВН та ворота трансформаторного відсіку – металеві, подвійні з утепленням з мінеральної вати. Підлога – утеплена.

Блочно-модульний корпус служить захисною оболонкою для встановленого в нього обладнання, всередині якого підтримуються умови, необхідні для експлуатації вбудованого устаткування.

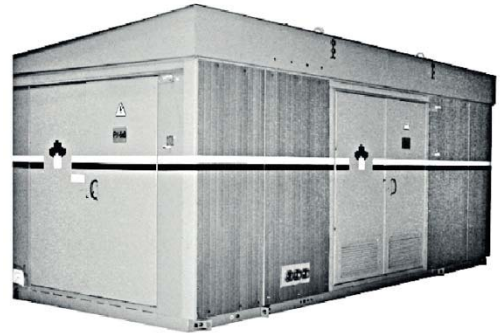
Модульний корпус обладнаний шафою власних потреб, від якої йде живлення освітлення, вентиляції і опалення корпусу.

Шафа власних потреб призначена для обігріву корпусу з автоматичною підтримкою температури від +5°C до +18°C у холодну пору року. Є автомати для освітлення, розетки 220 В для переносного електроінструмента, розетки 12 і 36 В.

У відсіку ВН можуть встановлюватися шафи ШВВ-2В з вакуумними вимикачами або камери КСО із захистом силового трансформатора.

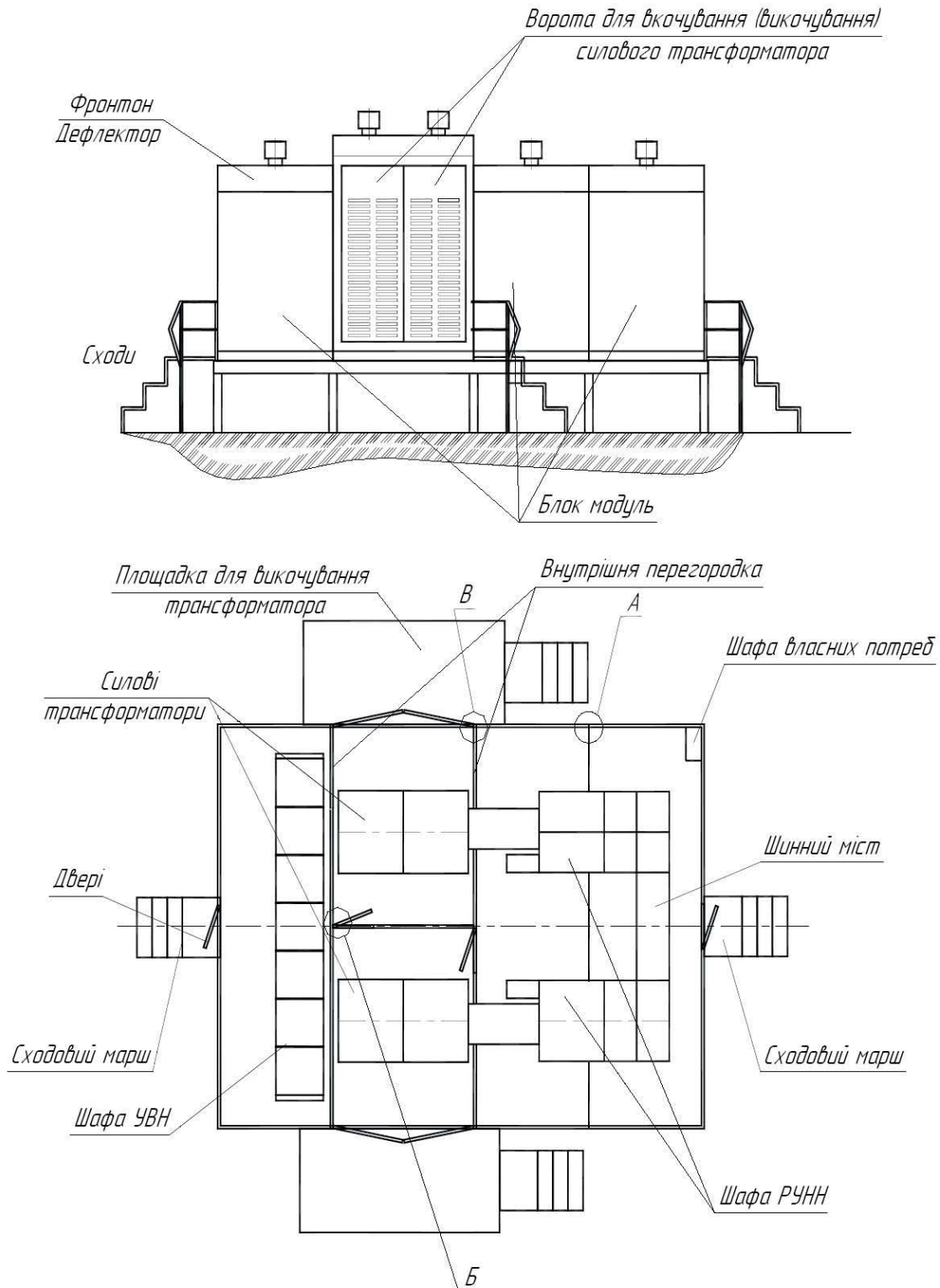
У відсіку НН можуть встановлюватися КТП загальнопромислового типу по ТУ 16-674.029-84 або панелі ЩО-94 по ТУ У 36.248-94.

У КТП передбачений облік електроенергії на стороні НН і окремо облік електроенергії лінії 220 В, 63 А, з підключенням через штепсельне з'єднання.





Загальний вид на прикладі дворядної двотрансформаторної підстанції 2КТПБМ-2500/10/0,4 УХЛ1*



* - можливе інше компонування устаткування в підстанції.