

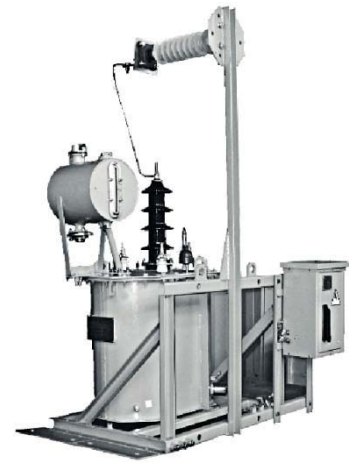


КОМПЛЕКТНІ ТРАНСФОРМАТОРНІ ПІДСТАНЦІЇ ОДНОФАЗНІ КТПЖО-2,5...10/27,5/0,23 ДЛЯ ЗАЛІЗНИЧНИХ ЕЛЕКТРИЧНИХ МЕРЕЖ

Комплектні трансформаторні підстанції типу КТПЖО потужністю 2,5; 4 і 10 кВ·А являють собою однострансформаторні однофазні підстанції зовнішньої установки, і служать для приймання електричної енергії однофазного струму частоти 50 Гц напругою 27,5 кВ, перетворення в електроенергію напругою 0,23 кВ і постачання нею лінійних споживачів залізничних станцій, роз'їздів, пунктів зупинки, переїздів, лінійно-шляхових приміщень в районах з помірним кліматом (від -40°C до +40°C).

Трансформатор ОМЖ і низьковольтна шафа встановлюється на рамі на опорі ЛЕП (для КТПЖО потужністю 2,5 і 4 кВ·А) або на Т-подібних стійках (для КТПЖО потужністю 10 кВ·А) безпосередньо біля залізниці і підключається до контактної мережі за допомогою роз'єднувача, який встановлюється на опорі контактної мережі або на окремо стоячій опорі. На тій же рамі встановлюється високовольтний запобіжник і обмежувач перенапруги.

На відхідних лініях встановлюються автоматичні вимикачі або блоки рубильник-запобіжник (на замовлення).



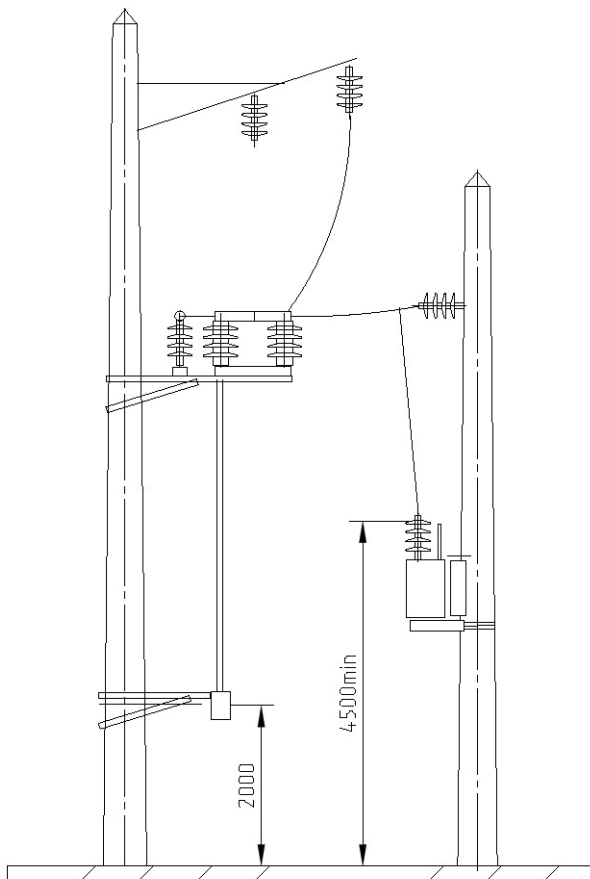
Технічні дані КТПЖО

Позначення	Ном. струм лінії №1, А	Ном. струм лінії №2, А	Ном. струм лінії №3, А
КТПЖО-2,5/27,5/0,23 У1	16	16	-
КТПЖО-4/27,5/0,23 У1	16	16	-
КТПЖО-10/27,5/0,23 У1	25	25	25

Приклад запису КТПЖО потужністю 10 кВ·А з блоками «рубильник-запобіжник» на відхідних лініях:
КТПЖО-10/27,5/0,23/Б У1 ТУ У 3.49-00213440-001-99.

Приклад запису КТПЖО потужністю 10 кВ·А з автоматичними вимикачами на відхідних лініях:
КТПЖО-10/27,5/0,23А У1 ТУ У 3.49-00213440-001-99 з автоматичними вимикачами.

Габаритні розміри КТПЖО-2,5(4)/27,5/0,23 У1



Габаритні розміри КТПЖО-10/27,5/0,23 У1

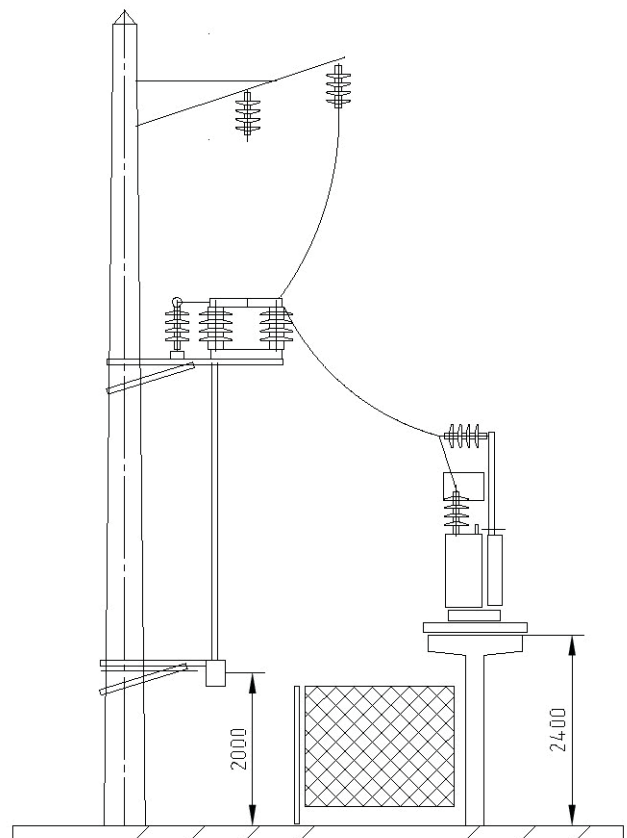




Схема електрична принципова КТПЖО

