



## КОМПЛЕКТНИЙ ПРИСТРІЙ ВВОДУ КУВПНКС ДЛЯ КТППНКС

Комплектний пристрій вводу КУВПНКС для КТППНКС призначений для підключення на кожний ввід не більше 3-х комплектних трансформаторних підстанцій КТППНКС ТУ 16-674.055-85 при видобутку нафти або інших споживачів до двох ліній електропостачання 6-10 кВ із пристроєм автоматичного включення резерву (АВР) по високій стороні.

КУВПНКС виконане із застосуванням мікропроцесорних блоків УЗА-10 і забезпечує роботу в режимах:

- ручний;
- «АВР1» з короткочасною втратою напруги в навантаженні;
- «АВР2» із самоповерненням без втрати напруги в навантаженні;
- «АПВ» (автоматичне повторне включення);
- паралельна робота двох вводів.

Є можливість керування пристроєм дистанційно в режимі «телекерування».

В КУВПНКС є необхідні захисти, технічний облік споживаної електроенергії роздільно по кожному вводу з виходом на телевимірювання, можливість підключення переносних струмоприймачів на напругу 12 В, обігрів.

КУВПНКС встановлюються на фундамент або втрамбований майданчик і розраховані на застосування в умовах Крайньої Півночі.

Кліматичне виконання УХЛ 1 по ГОСТ 15150.

Ступінь захисту IP 43 по ГОСТ 14254.

У комплект поставки входить: КУВПНКС; повітряний ввід – 4 шт.

Приклад запису КУВПНКС на напругу 6 кВ при його замовленні:

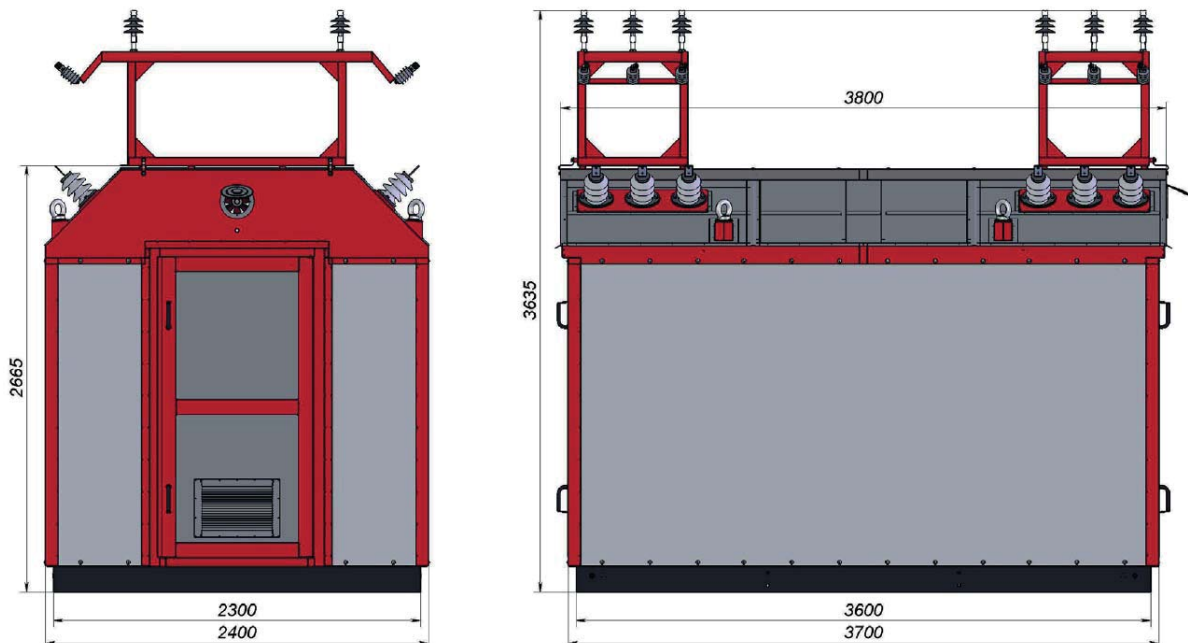
Комплектний пристрій вводу типу **КУВПНКС-6/630-86-УХЛ 1 ТУ 16-674.094-87.**



### Параметри КУВПНКС

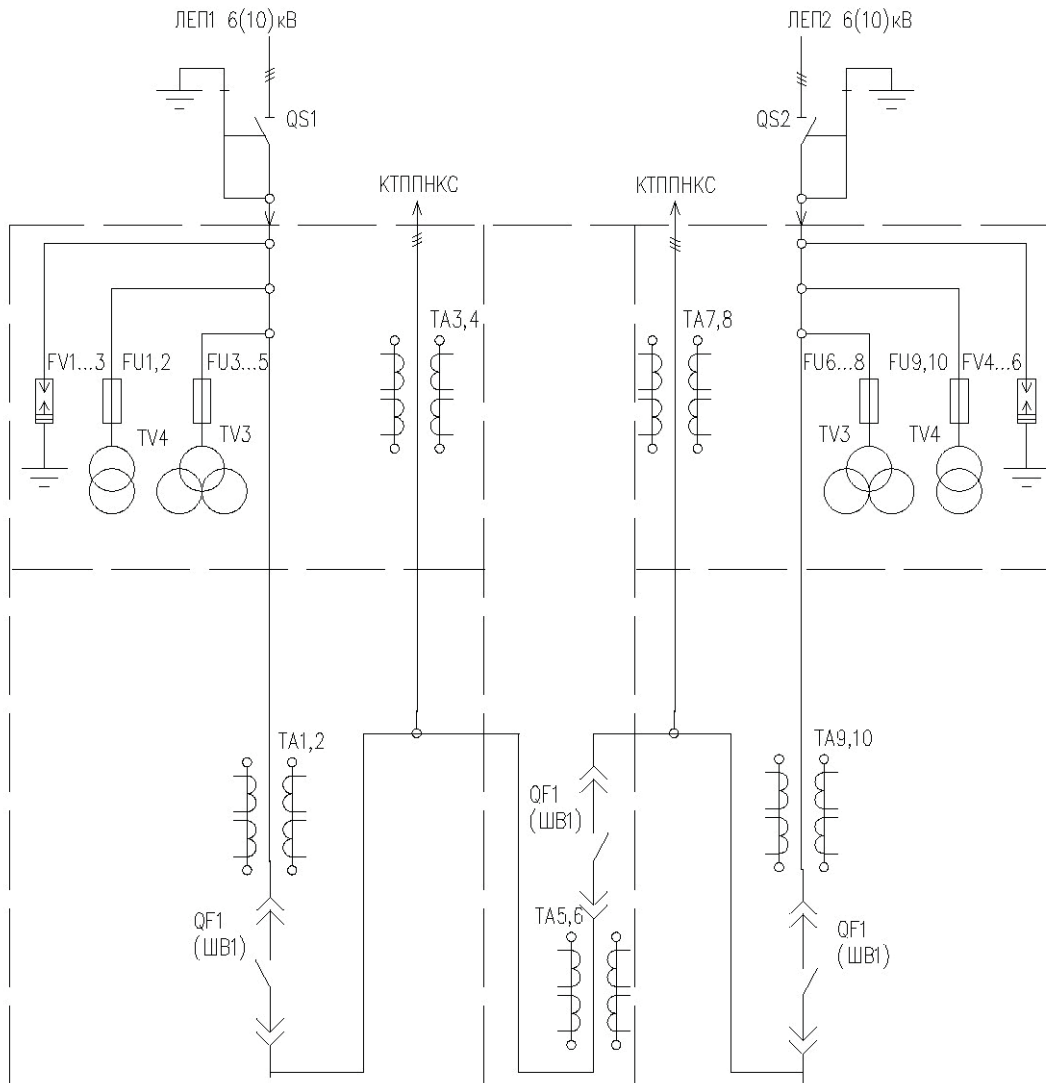
Найменування параметра	КУВПНКС-6/630	КУВПНКС-10/630
Номинальна напруга, кВ	6	10
Номинальний струм головних мереж, А	630	
Номинальний струм відхідних ліній, А	300	200
Номинальний струм відключення вакуумного вимикача, кА	20	
Ступінь захисту по ГОСТ 14254	IP 43	
Маса, кг	7950	

### Габаритні розміри КУВПНКС





**Схема електрична принципова однолінійна**



**Опитувальний лист**

Номинальна напруга, кВ	6				
Номинальний струм збірних шин, А	630				
Тип шафи	Ввід №1	Лінія №1	Секційний	Лінія №2	Ввід №2
Вбудована апаратура:					
- роз'єднувач	РЛНД-10/400 У1				РЛНД-10/400 У1
- вимикач вакуумний		ВВ/TEL-10-20/630 У3	ВВ/TEL-10-20/630 У3	ВВ/TEL-10-20/630 У3	
- трансформатор струму	ТОЛ СЭЩ 10-11 300/5	ТОЛ СЭЩ 10-21 300/5	ТОЛ СЭЩ 10-11 300/5	ТОЛ СЭЩ 10-11 300/5	ТОЛ СЭЩ 10-21 300/5
- трансформатор напруги	НТМИ-6				НТМИ-6
- трансформатор власних потреб	ОМП-10-10/0,23				ОМП-10-10/0,23
- обмежувач перенапруги	ОПН-кр TEL-6/6.5	ОПНП-6/7,2		ОПНП TEL-6/7,2	ОПН-кр TEL-6/6.5
- запобіжник	ПКТ 11165 ПКН 011				ПКТ 11165 ПКН 011
Тип захисту		УЗА-10А.2	УЗА-10А.2	УЗА-10А.2	
Наявність обліку	так		так		так
Вольтметр, В	0 - 7200				0 - 7200
Амперметр, А		0 - 300		0 - 300	