



## ШАФИ РОЗПОДІЛЬЧІ НИЗЬКОЇ НАПРУГИ ШРНН

Шафи розподільчі низької напруги ШРНН призначені для комплектування ввідно-розподільчих пристроїв напругою 0,4 кВ змінного струму частотою 50 Гц із глухо заземленою нейтраллю і служать для приймання, розподілу електричної енергії, захисту від перевантажень і від струмів короткого замикання відхідних ліній.

### Структура умовного позначення

$$\begin{matrix} \text{ШРНН} & - & \text{X} & - & \text{X} & - & \text{X} & - & \text{XX} & - & \text{УЗ} \\ 1 & & 2 & & 3 & & 4 & & 5 & & 6 \end{matrix}$$

- 1 - Шафа розподільча низької напруги одностороннього обслуговування;
- 2 - Виконання (1 - лівий), (2 - правий);
- 3 - Число відхідних ліній 0,4 кВ (4, 6, 8, 10, 12);
- 4 - Номінальний струм ввідного (секційного) вимикача (рубильника);
- 5 - Номінальний струм секційного вимикача (рубильника);
- 6 - Кліматичне виконання.

### Шафи ШРНН комплектуються наступним устаткуванням

1. Ввідний автоматичний вимикач може бути виробництва:
  - Tmax виробництва «ABB»;
  - Compact NSX виробництва «Schneider Electric»;
  - MCCB виробництва LS Industrial Systems;
  - BA виробництва «Контактор»;
  - NZM виробництва «Moeller»;
2. Відхідні лінії на роз'єднувачах із запобіжниками:
  - ARS виробництва «APPATOR»;
  - серія EKDEO виробництва «EFEN»;
  - CABELDON виробництва «ABB».

ШРНН і шафи обліку можуть комплектуватися устаткуванням будь-якого виробника згідно вимог замовника.

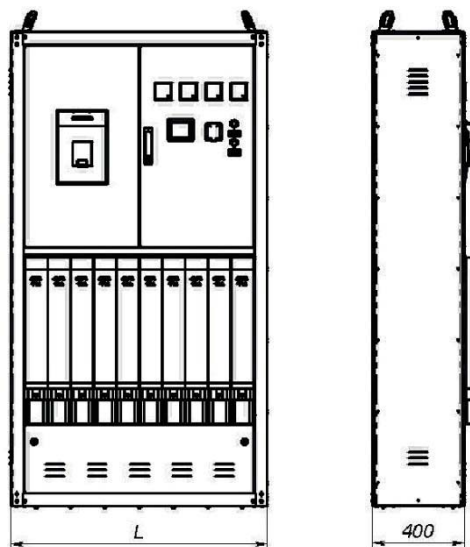
3. Приєднання до ввідних шин автоматичного вимикача може проводитися зверху, знизу, так і ззаду через тильну сторону шафи згідно вимог замовника.



### Основні технічні параметри шаф ШРНН.

Найменування параметра	Значення параметра
Номінальна напруга, кВ	0,22; 0,38
Частота, Гц	50
Номінальний струм, А	250; 400; 630; 1000; 1250; 1600; 2000
Струм електродинамічної стійкості, кА	16; 40
Струм термічної стійкості, кА	12,5; 20; 25; 31,5
Номінальна напруга, В	660
Місце установки	У приміщенні
Ступінь захисту оболонок	
З фасадної сторони, бічних сторін	IP20
З інших сторін	IP00
Маса однієї шафи не більше, кг	350

### Габаритні розміри шаф ШРНН.

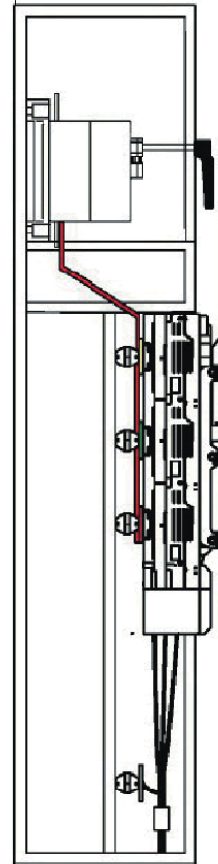
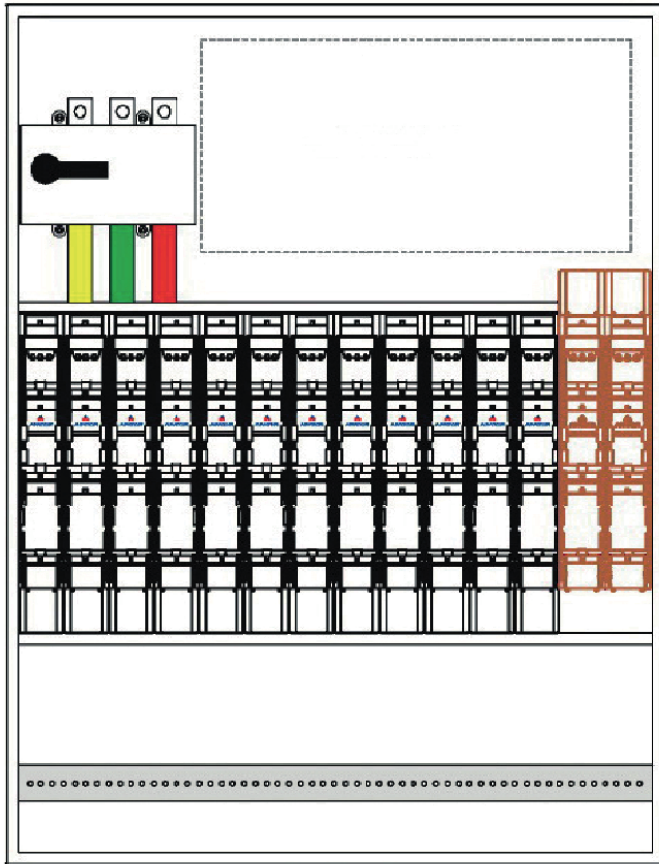


Кількість відхідних фідерів	6	8	10	12
Ширина, мм	750	950	1150	1350
Висота, мм	2000			
Глибина, мм	400			

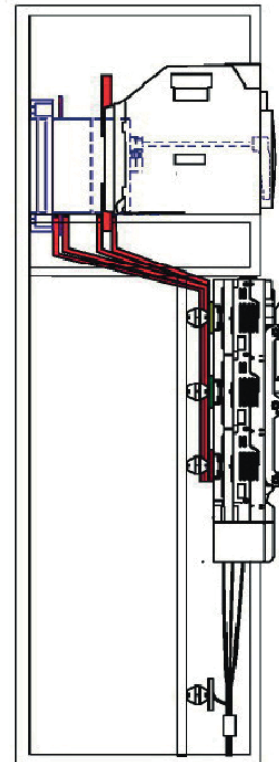
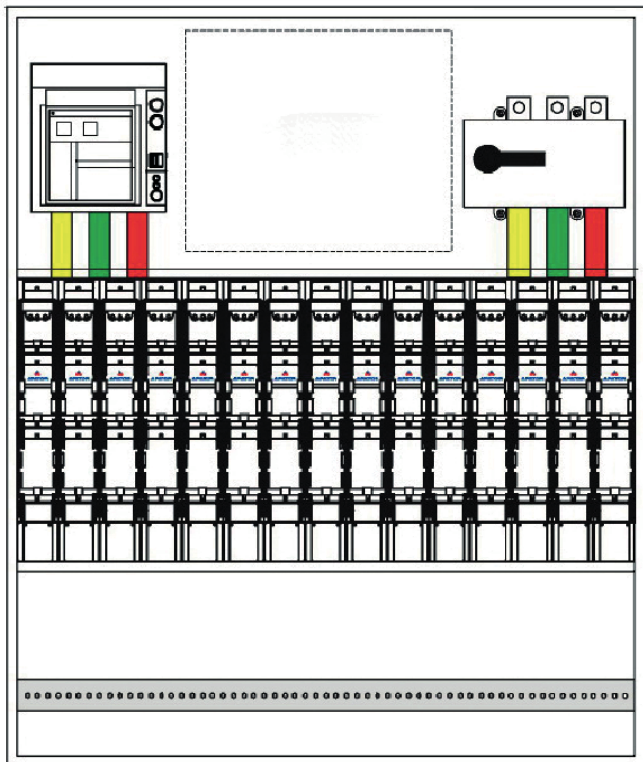


## Варіанти виконання ШРНН

### 1. Ввідно-розподільча шафа

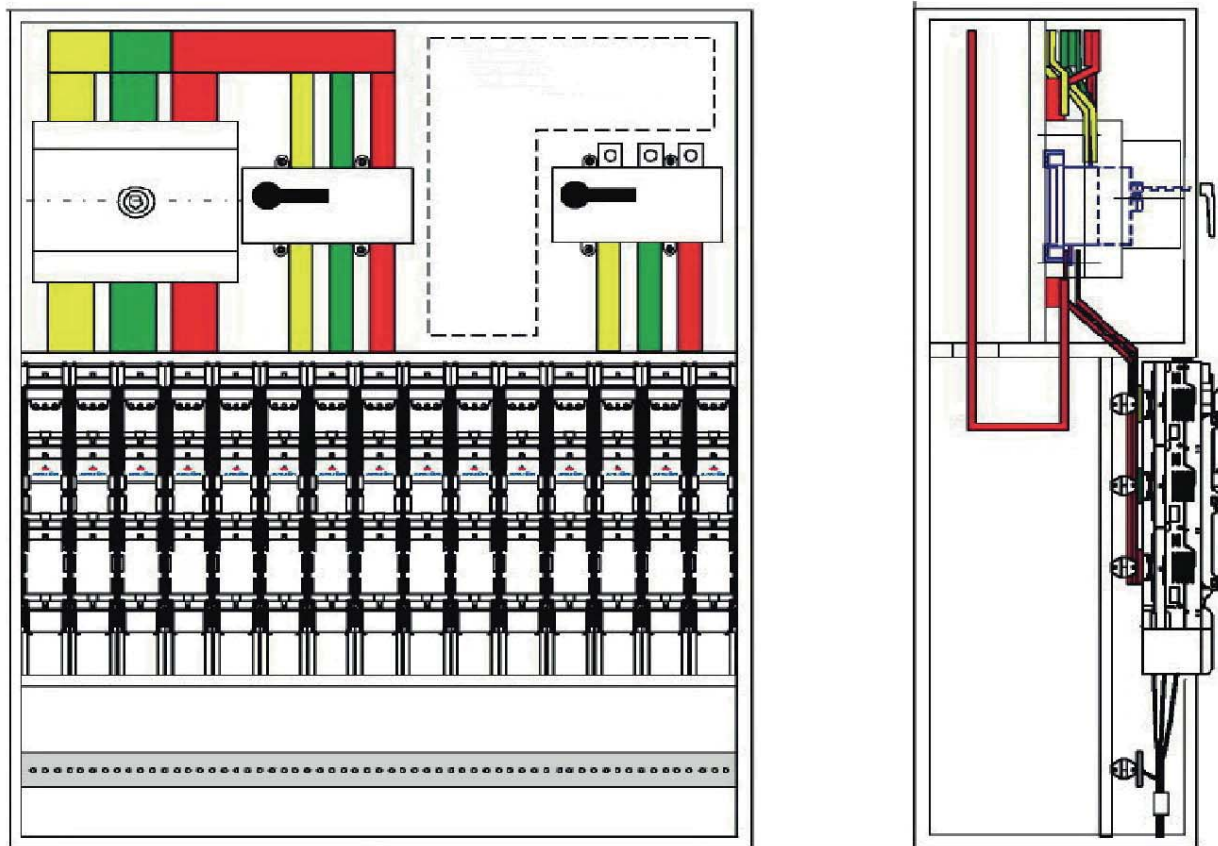


### 2. Ввідно-розподільча шафа з секційним рубильником





**3. Ввідно-розподільча шафа (на вводі рубильник і автоматичний вимикач)  
із секційним рубильником**



**4. Дві ввідно-розподільчих шафи. У першій автоматичний вимикач  
із секційним рубильником, у другій ввідний вимикач**

